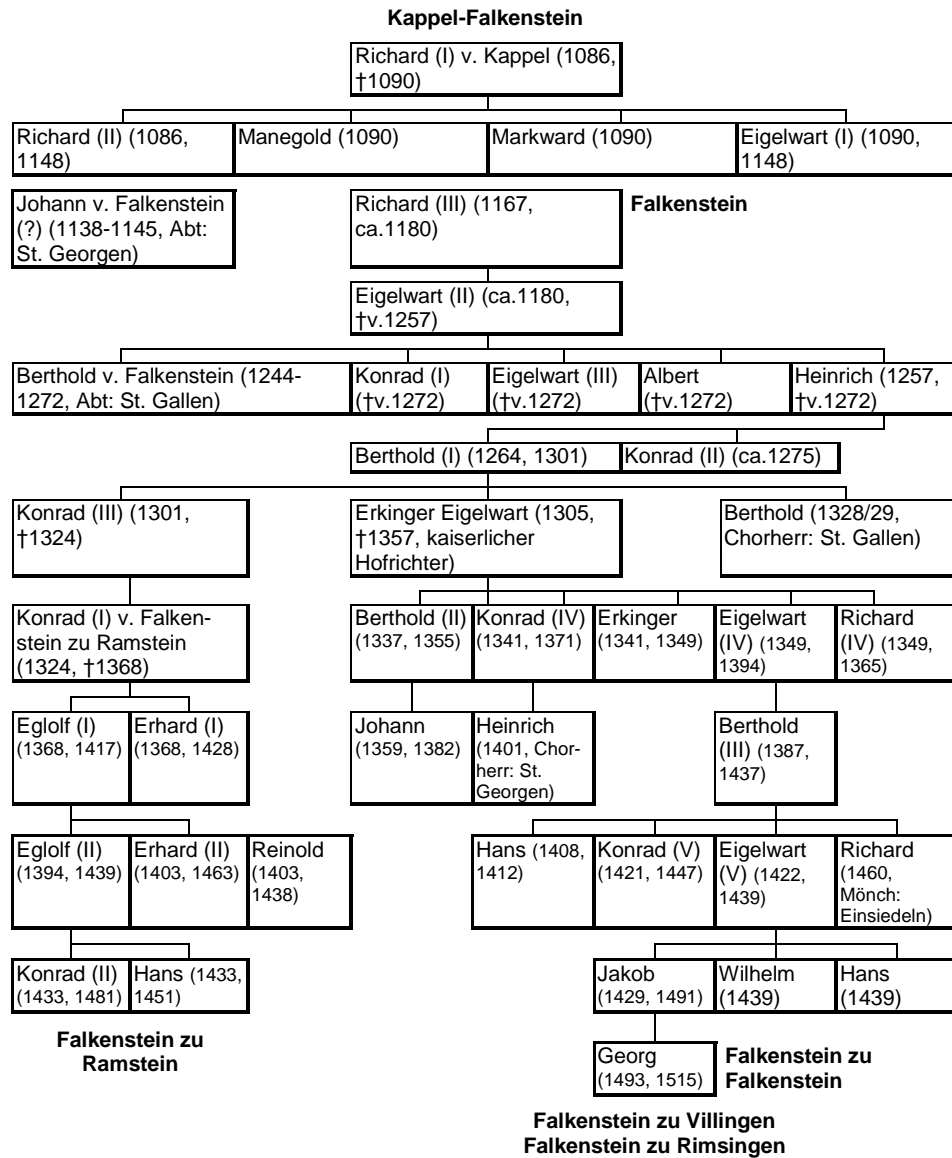


## Stammtafel: Herren von Kappel-Falkenstein



(nach: HARTER, HANS, Adel und Burgen im oberen Kinziggebiet. Studien zur Besiedlung und hochmittelalterlichen Herrschaftsbildung im mittelalterlichen Schwarzwald (= Forschungen zur oberrheinischen Landesgeschichte, Bd. 37), Freiburg i.Br.-München 1992; HARTER, HANS, Adel auf Falkenstein und Schilteck, in: Schramberg. Herrschaft – Markt Flecken – Industriestadt, hg. v. Museums- und Geschichtsverein Schramberg und der Großen Kreisstadt Schramberg, Schramberg 2004, S. 55-82)

Michael Buhlmann;  
www.michael-buhlmann.de > Geschichte > Stammtafeln